

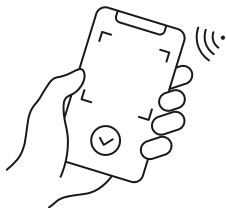
CADS Incident Report Form
Formulaire de déclaration d'incident CADS

National Capital Division



QR CODE

[Link to Incident Report | Lien vers le rapport d'incident](#)



Open The Camera App.
Ouvrez l'application Caméra.



Point your camera at a QR Code to scan it.
Pointez votre caméra sur un code QR pour le scanner.